



Campagne Goed Voorzien

Preventie en risicobeheer





**Bert van
Velden**

**Stephanie
Kremer**

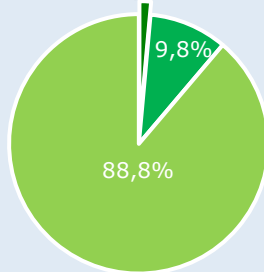




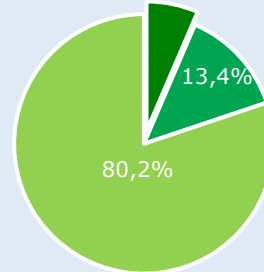
Aanleiding

Vrachtwagens vormen een essentieel onderdeel van onze transportinfrastructuur

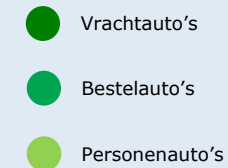
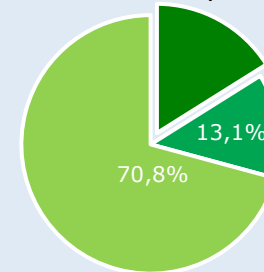
Gemotoriseerde voertuigen met > 2 wielen¹
1,4% (148.000 vrachtwagens)



Km's per gemotoriseerd voertuig²
6,5% (9,2 miljard km's)



Betrokken bij dodelijke ongevallen³
16,1% (65 mensen)



- Veilig Verkeer Nederland: 30% van de ongevallen te maken heeft met slecht zicht in het verkeer.
- Het zicht vanuit de vrachtautocabine is dan ook cruciaal voor de veiligheid van alle weggebruikers.
- Deze presentatie behandelt de factoren die het zicht kunnen beïnvloeden en geeft aan welke maatregelen we kunnen nemen om met goed zicht veiliger te kunnen rijden.

¹ <https://www.cbs.nl/nl-nl/visualisaties/verkeer-en-vervoer/vervoermiddelen-en-infrastructuur/vrachtwoertuigen>

² Hoeveel kilometer rijden zware vrachtwoertuigen en bussen? | CBS

³ R-2023-12.pdf (swov.nl)



Factoren die het zicht kunnen beïnvloeden



1. Verkeersomstandigheden



**Nabijheid van andere
voertuigen, met name
personenauto's en
motorfietsen**



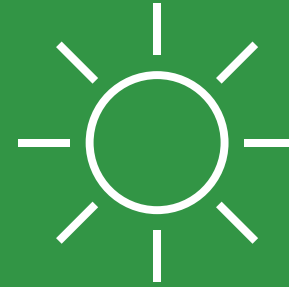
**Gedrag van andere
weggebruikers, zoals
het onverwacht
wisselen van rijstrook**



2. Weersomstandigheden



**Regen, mist, sneeuw
en andere
weersomstandigheden
kunnen het zicht
verminderen**



**Reflecties van zonlicht
kunnen verblinding
veroorzaken**



3. Lading en vrachtwagenconfiguratie



Grootte en vorm van de lading



Aanwezigheid van aanhanger of oplegger die het zicht kunnen beperken



4. Ontwerp van de cabine



**Hoogte en
breedte van de
voorruit**



**Structuur van de
cabine en
mogelijke dode
hoek**



**Visuele
technische
hulpmiddelen**

Achteruitrijcamera's en
sensoren kunnen dode hoek
verminderen

Navigatiesystemen met
waarschuwingen voor
naderende voertuigen (ADAS)



**Cabine
management**



**Plaatsing van
spiegels en het
gebruik van de
spiegels**



5. Zichtvermogen van de chauffeur



Hoe scherp ziet de chauffeur?

Zowel veraf als dichtbij en in het schakelen tussen dichtbij en veraf



Hoe goed is het contrastvermogen van de chauffeur?



Hoe goed is het gezichtsveld van de chauffeur?

Breedte en hoogte

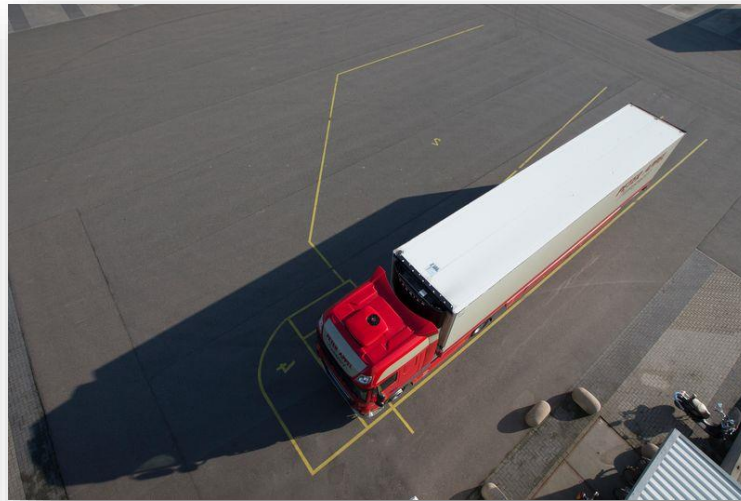


Campagne Goed Voorzien

Meer veiligheid door beter zicht



Cabinezicht check



Spiegelafstelplaats



Oogscreening



Campagne Goed Voorzien

Cabinezicht check

- **Cabinemanagement**
 - Geen voorwerpen in het directe zicht van de vrachtautocabine.
 - Dashboard en raamstijlen dienen vrij te zijn van obstructies zoals telefoons, documenten of andere voorwerpen.
 - Neem de tijd om de cabine opgeruimd te houden en voorwerpen buiten het directe zicht te houden.

Zaelvraag: heeft u hier al een beleid op? En wie wil hier iets meer over zeggen, tips en tricks delen met uw collega's?





Campagne Goed Voorzien

Spiegelafstelplaats

- Het belang van juiste afstelling en gebruik van de spiegels
 - 53% van alle vrachtautospiegels staat niet goed afgesteld
 - (camera)spiegels zijn van groot belang bij het hebben van goed zicht
 - gerelateerd aan de spiegelafstelling is de zithouding / stuurpositie
 - een goed hulpmiddel is een Spiegelafstelplaats (SAP)
 - bewustmaking van mogelijke dode hoeken en blinde vlekken
 - check regelmatig de dode hoek door extra te kijken bij bijvoorbeeld rijbaan-/strookwissel
- **Zaalvraag:** heeft u al een SAP? En wie wil hier iets meer over zeggen, tips en tricks delen met uw collega's?
- Heeft de werkgever een morele verplichting tot faciliteren?

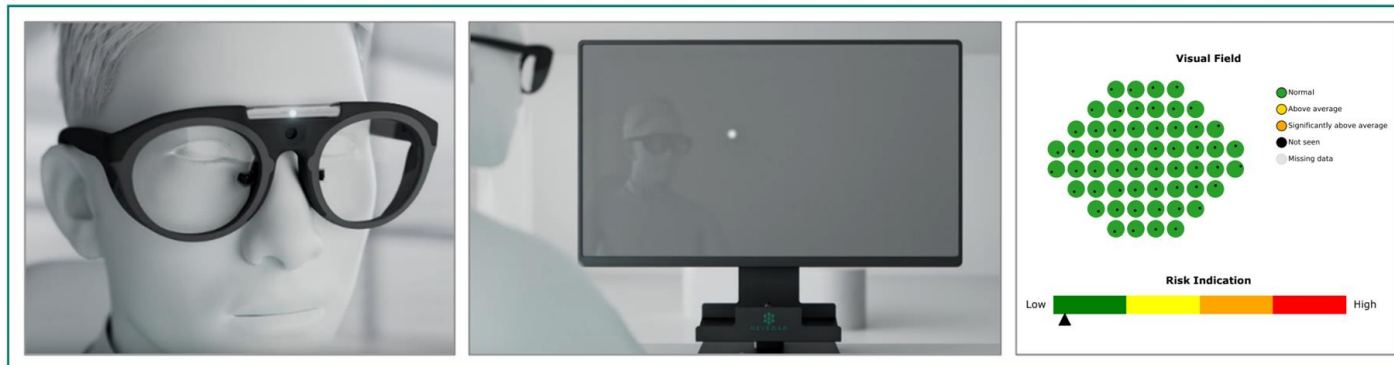




Campagne Goed Voorzien

Stephanie Kremer van Reyedar, een leven lang in de optiek

- van kinds af aan bekend met oogzorg i.v.m. hoge myopie
- vanaf 1996 werkzaam als opticien en vanaf 2015 als ondernemer in ‘mobiele optiek’
- mede-initiator project ‘Goed Voorzien’ i.s.m. TVM
- sinds 2023 als Business Development Manager actief voor Reyedar





Campagne Goed Voorzien

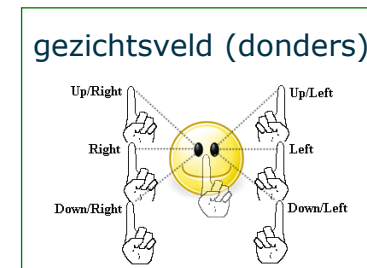
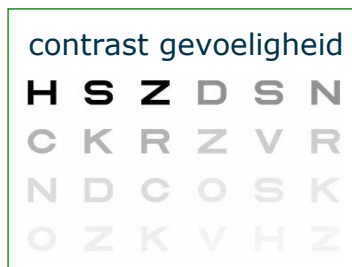
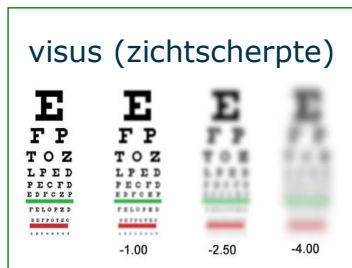
Oogscreening op locatie





Campagne Goed Voorzien

Oogscreening - testmethoden





Campagne Goed Voorzien

Oogscreening – follow up bij afwijking



bij geconstateerde afwijking van visus en/of contrast: doorverwijzing naar opticien voor precisie meting van de ogen en kijkoplossing in de vorm van een bril of contactlens



bij geconstateerde afwijking van het gezichtsveld: doorverwijzing naar optometrist en/of oogarts voor vervolg onderzoek (eventueel verwijzing via de eigen huisarts)

verdere follow-up oplossingen op locatie worden naar uitgewerkt



Campagne Goed Voorzien

Conclusie

- Het zichtveld vanuit de vrachtautocabine is van cruciaal belang voor veilig rijden
- Verschillende factoren kunnen het zicht beïnvloeden, maar er zijn ook maatregelen beschikbaar om het zicht te verbeteren
- Een combinatie van technologie, cabine inrichting, spiegelafstelling, training en oogscreening kan helpen bij het minimaliseren van risico's en het vergroten van de veiligheid op de weg

**OOK OGEN
HEBBEN AF
EN TOE EEN
APK-TJE NODIG**



Aanmelden voor campagne

Via preventie-adviseur

Via www.tvn.nl

Via tvn-preventiedesk



Bedankt voor uw aandacht!

Zelf goed zien in het verkeer.



oegema
history - innovation centre

TVM

VEILIGVERKEER

JobTrans
Personeel en opleiding